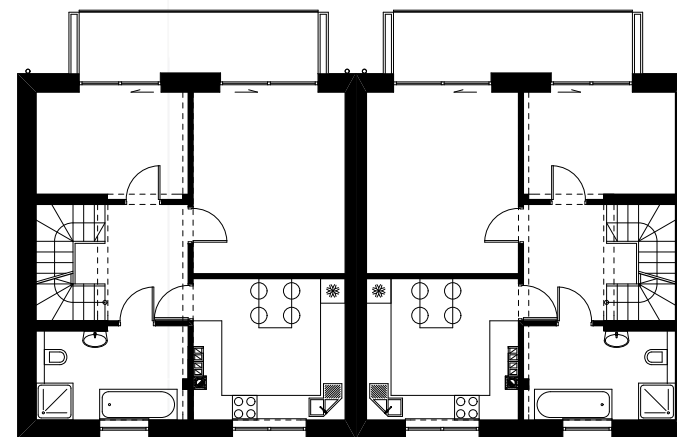


**Apartament dwupoziomowy z tarasem, balkonem,
ogrodem i miejscem postojowym: 99,55 m²**



PIĘTRO 1

2.1	schody	3,62 m ²
2.2	przedpokój	6,58 m ²
2.3	pokój	9,49 m ²
2.4	pokój	16,44 m ²
2.5	kuchnia	12,52 m ²
2.6	łazienka	8,26 m ²
	SUMA	56,91 m²





PODDASZE

3.1	schody	3,73 m ²
3.2	przedpokój	7,04 m ²
3.3	pokój	3,30 m ²
3.4	pokój	11,25 m ²
3.5	pokój	10,90 m ²
3.6	łazienka	4,80 m ²
	SUMA	41,02 m²

